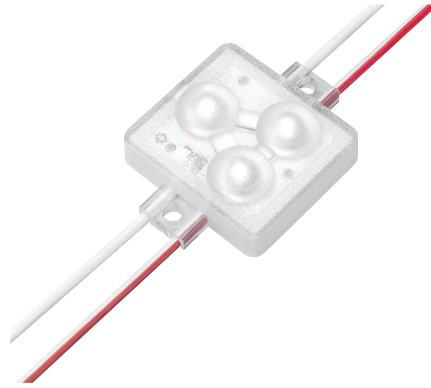


**TALEXchain P561 G1 EXCITE**

**Produktbeschreibung**

- LED-Kette zur Betonung von Linien, Kanten sowie zur Hinterleuchtung komplexer Konturen, Zeichen, Buchstaben und Lichtboxen in der Lichtwerbung
- Optimiert für den Einsatz in Lichtboxen und Segeltuch-Hinterleuchtungen
- Hohe Farbkonsistenz (MacAdam 5)
- Standard-Abstrahlcharakteristik: 155°
- Hohe Lichtausbeute
- LED-Modul mit Kunststoffgehäuse und Zugentlastung mit Schutzart IP68
- Integrierte Konstantstromquelle zur Stabilisierung des Lichtstromes
- Flexible Kette, teilbar zwischen den Modulen
- Befestigung mit M3 Schraube oder vormontiertem doppelseitigem Klebeband
- Nominale Lebensdauer bis zu 50.000 h (bei  $t_a$  60 °C und einer Fehlerrate von max. 0,2 % pro 1.000 h)

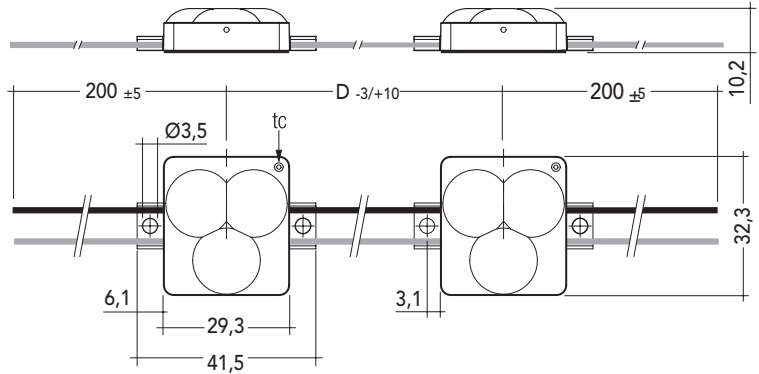


IP68  

**TALEXchain P561 EXCITE**

**Technische Daten**

Umgebungstemperatur ta	-40 ... +60 °C
Max. Oberflächentemperatur Modul tc <sup>1</sup>	65 °C
Lagertemperatur ts	-40 ... +85 °C
Schutzart <sup>4</sup>	IP68
Risikogruppe (EN 62471:2008)	0



**Bestelldaten**

Farbe	Farbtemperatur	Typ	Artikelnummer	Verpackung Rolle	Verpackung Karton	Verpackung Palette
3 Lichtpunkte pro Modul						
Tageslichtweiß 6.500 K	P561 G1 DL 154lm 250mm 50 68 EXC	28000958	1 Stk.	30 Stk.	180 Stk.	
Tageslichtweiß 6.500 K	P561 G1 DL 154lm 300mm 50 68 EXC	28000959	1 Stk.	30 Stk.	180 Stk.	
Neutralweiß 4.000 K	P561 G1 NW 142lm 300mm 50 68 EXC	28000960	1 Stk.	30 Stk.	180 Stk.	
Warmweiß 3.000 K	P561 G1 WW 130lm 300mm 50 68 EXC	28000957	1 Stk.	30 Stk.	180 Stk.	

**Spezifische technische Daten**

Typ	Photometrischer Code <sup>2</sup>	Wellenlänge Bereich	Farbtemperatur <sup>5</sup>	Typ. Lichtstrom pro Modul <sup>2</sup>	Farbwiedergabeindex Ra <sup>2</sup>	Versorgungsspannung DC <sup>3</sup>	Typ. Strom pro Modul <sup>2</sup>	Typ. Leistung pro Modul	Lichtausbeute
3 Lichtpunkte pro Modul									
P561 G1 DL	765/5xx	-	6.500 K	154 lm	>70	12 V	123 mA	1,48 W	104 lm/W
P561 G1 NW	840/5xx	-	4.000 K	142 lm	>80	12 V	123 mA	1,48 W	96 lm/W
P561 G1 WW	830/5xx	-	3.000 K	130 lm	>80	12 V	123 mA	1,48 W	88 lm/W

<sup>1</sup> Bei Überschreiten der max. Temperaturgrenzwerte wird die Lebensdauer des Modules stark reduziert bzw. das Modul zerstört. Die genaue Position des tc-Punktes entnehmen Sie bitte der obigen Zeichnung.

<sup>2</sup> Toleranzbereich lichttechnische und elektrische Daten: ±15 % (elektrische Daten für Rot und Blau: +15 / -30 %).

<sup>3</sup> Das Überschreiten der max. zugelassenen Betriebsspannung führt zu einer Überlastung der TALEXchain. Dies kann zu einer Reduzierung der Lebensdauer bis hin zur Zerstörung führen. Toleranzbereich Versorgungsspannung: 12 V: +2 V / -0 V.

<sup>4</sup> Maximale Untertauchtiefe 1 m / 60 min.

<sup>5</sup> Farbtemperatur nur zur Information. Gültige Farbe siehe „Koordinaten und Toleranzen nach CIE 1931“.

Alle Angaben für ta = 25 °C.

### Typenschlüssel

Beispiel: P561 G1 DL 154lm 250mm 50 68 EXC

P561	TALEXchain Typ
G1	Generation = 1
DL	Farbe = Daylight white
154lm	Typ. Lichtstrom
250mm	Modul Abstand D = 250 mm
50	Anzahl an Modulen = 50
68	Schutzart = IP68
EXC	EXC = Produkt Layer

### Photometrischer Code

Schlüssel für den Photometrischen Code, z. B. 765

1. Stelle	2. Stelle + 3. Stelle
Code CRI	Farbtemperatur in Kelvin x 100
7 67 – 76	
8 77 – 86	
9 87 – ≥90	

### LED-Betriebsgeräte-Matrix – TALEXchain CRYSTAL SELECT P561

Typ	IN-BUILT LCU				
	LCU 15W 12V IP67	LCU 35W 12V IP67	LCU 60W 12V IP67/ LC 60W 12V IP66	LCU 100W 12V IP67/ LC 100W 12V IP66	LCU 180W 12V IP67
Artikel- nummer	28000507	28000508	28000509/ 28001026	28000510/ 28001027	28000511

### zuorderbare LED-Betriebsgeräte

Typ	Anzahl Module										Max. Verkettung
	Min.	Max.	Min.	Max.	Min.	Max.	Min.	Max.	Min.	Max.	
LED P561 DL	1	8	3	20	4	34	6	58	11	104	100
LED P561 NW	1	8	3	20	4	34	6	58	11	104	100
LED P561 WW	1	8	3	20	4	34	6	58	11	104	100

### Normen

- EN 62031
- EN 62471

Das Produkt entspricht der Klassifizierung „eingebautes LED Modul“ nach EN 62031.

Das Produkt hat den Glühdrahttest mit 850 °C nach EN 62031 bestanden.

### Wartungshinweis

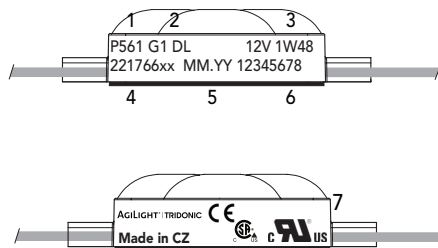
Das Produkt ist wartungsfrei. Sollte in der Anwendung eine Reinigung durchgeführt werden ist klares Wasser ohne Zusatz von Reinigungsmitteln zu verwenden.

### Temperaturverhalten

Umgebungstemperatur	ta	- 40 → + 60 °C
Lagertemperatur	ts	- 40 → + 85 °C
Max. Temperatur tc-Punkt	tc	65 °C

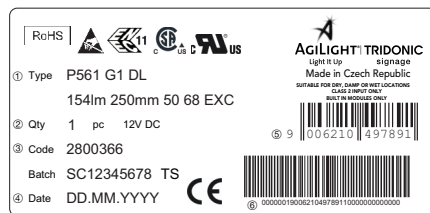
Werte gültig für Betrieb bei 100% Leistung, natürliche Konvektion. Bei Überschreiten der maximalen Temperaturgrenzwerte wird die Lebensdauer des Moduls stark reduziert, das Modul kann kurzfristig ausfallen. Die Temperatur am tc-Punkt des Moduls muss unter Anwendungsbedingungen im thermisch eingeschwungenen Zustand gemessen werden. Messaufbau z.B. nach IEC/EN 60598-1.

### Label Produkt (Beispiel)



- 1 Typbezeichnung
- 2 Generation
- 3 Elektrische Angaben
- 4 Artikelnummer
- 5 Produktionsdatum
- 6 Produktionscharge
- 7 Prüfsymbole

### Label Produkt Verpackung (Beispiel)



- 1 Typ
- 2 Verpackungsmenge
- 3 Artikelnummer
- 4 Produktionsdatum
- 5 Barcode EAN13 für Verpackungseinheit
- 6 Barcode EAN128 (enthält EAN13 und Produktionschargennummer)

### Label Karton (Beispiel)

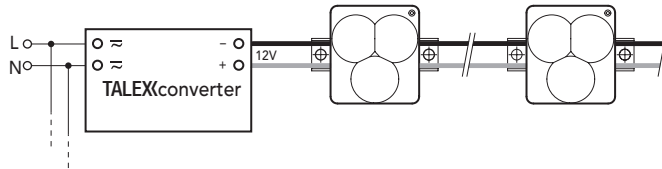


- 1 Typ
- 2 Verpackungsmenge
- 3 Artikelnummer
- 4 Produktionsdatum
- 5 Barcode EAN13 für Verpackungseinheit
- 6 Barcode EAN128 (enthält EAN13 und Produktionschargennummer)

Verdrahtung  
Kabel: AWG 18

Farbe	rot-weiß	weiß
Funktion	+	-

**Verdrahtungsbeispiel TALEXchain CRYSTAL PREMIUM**

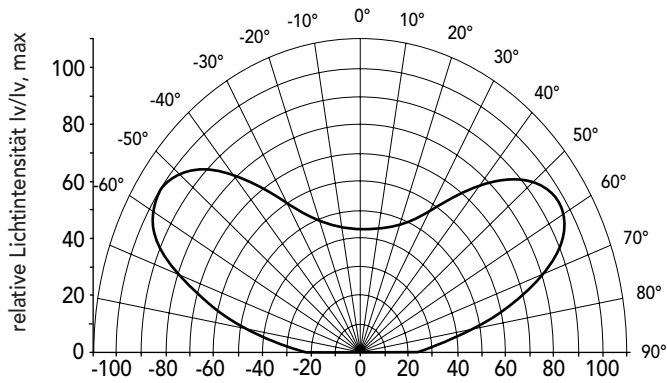


**Erfahrungswerte für Lichtstromabfall über die Kette**

Farbe	Modulabstand	Modulabstand	Anzahl Module
	250 mm	300 mm	
Crystal white	21 %	34 %	50
Tageslichtweiß	21 %	34 %	50
Neutralweiß	21 %	34 %	50

**Abstrahlcharakteristik 155°**

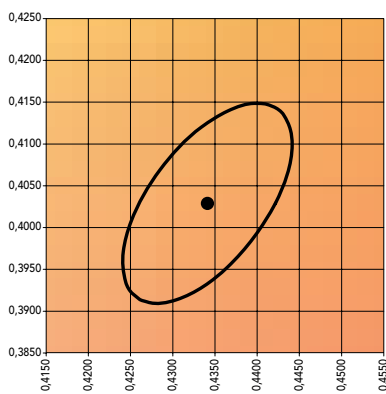
**Lichtverteilung Iv/Iv<sub>max</sub>.**



**Koordinaten und Toleranzen nach CIE**

**1931 Warmweiß (WW)**

	x0	y0
Mittelpunkt	0,4345	0,4033

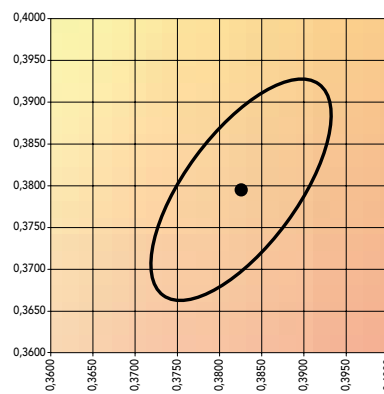


MacAdam Ellipse:

5SDCM

**Neutralweiß (NW)**

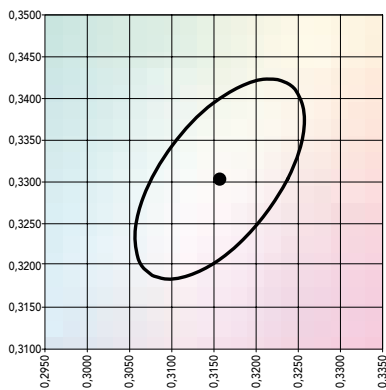
	x0	y0
Mittelpunkt	0,3825	0,3796



MacAdam Ellipse: 5SDCM

**Tageslichtweiß (DL)**

	x0	y0
Mittelpunkt	0,3154	0,3305



MacAdam Ellipse: 5SDCM

